

Utilizzo

Personal Computer, Inkjet, Modem

Caratteristiche principali

- Tecnologia Line Interactive con stabilizzatore
- Ingresso/uscita monofase
- Tensione d'uscita stabilizzata
- Circuito elettronico di stabilizzazione tensione AVR
- Adattamento automatico alla frequenza d'ingresso
- Elevata affidabilità delle batterie
- 2 prese IEC protette da black-out
- Protezione linea telefonica e modem con plug RJ11
- Porta RS232
- Porta USB
- Software WinPower aggiornabile da internet
- Design curato ed ergonomico
- Pesì e dimensioni ridotti
- Bassa rumorosità
- Facile installazione
- Garanzia 2 anni



Black out protection



Over voltage protection



Stabilization



RJ11 plug protection



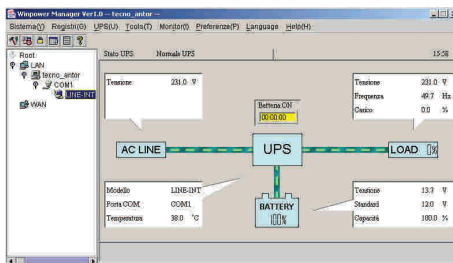
RS 232 Port



Garanzia



Software WinPower



Software per la gestione dello shut-down automatico del Computer in caso di black-out prolungati.

Permette inoltre l'accensione e lo spegnimento del Computer ad orari programmati.

Compatibile con: ogni Sistema Operativo Windows, Linux, iMac.

Il software è scaricabile ed aggiornabile gratuitamente

Caratteristiche tecniche

Modello UPS	POWER ADVANCED 1300	POWER ADVANCED 1700	POWER ADVANCED 2000
Codice	TEC--PA13006XXX	TEC--PA17006XXX	TEC--PA20006XXX
Potenza	650 VA	850 VA	1000 VA
Protezione consigliata	1 DESKTOP + TFT/CRT 17"	1 WORKSTATION + TFT/CRT 17"	1 LAN SERVER + TFT/CRT 17"
Tecnologia	Line Interactive con stabilizzatore		
Tensione nominale ingresso	Monofase 220 / 230 V		
Tolleranza tensione ingresso	+ 20 % / - 25%		
Frequenza ingresso/uscita	50 / 60 Hz (selezione automatica)		
Tolleranza frequenza ingresso	+/- 5%		
Tensione nominale uscita	Monofase 220 / 230 V		
Stabilizzazione tensione uscita (Line Mode)	Tramite AVR (Automatic Voltage Regulation)		
Stabilizzazione tensione uscita (Battery Mode)	+/- 5%		
Forma onda uscita inverter	Pseudosinusoidale		
Sovraccarico ammesso	< 130%		
Tempo di trasferimento (tipico)	0 ms		
Certificazioni	CE (Norme di riferimento: Sicurezza EN 50091-1-1 ; Compatibilità Elettromagnetica EN 50091-2)		
Tipo batterie	Ermetiche al piombo senza manutenzione		
Tensione nominale batterie	12 Vcc		
Tempo di ricarica batterie (tipico)	8 ore		
Rumorosità ad 1 metro	< 40 dBA		
Raffreddamento	Naturale		
Condizioni ambientali operative	Temperatura: 0-40 °C Umidità: 0-95% (senza condensazione) Altitudine: max 3.000 mt		
Interfaccia computer	Di serie 1 porta USB + 1 porta RS232		
Software di comunicazione	Software WinPower, aggiornabile gratuitamente da internet		
Protezione linea telefonica/modem	Di serie plug RJ11		
Numero prese di uscita	3 uscite IEC		
Dotazione	2 cavi di uscita tipo IEC		
Colori disponibili	Nero		
Garanzia	2 anni		

In breve

Modello UPS	Codice UPS	VA	Autonomia (minuti)		Batterie	Numero e tipo batterie	Dimensioni LxHxP (cm)	Peso (Kg)
			Tipica	100% carico				
POWER ADVANCED 1300	TEC--PA13006XXX	650	10	5	Interne	1x12Vx4.5Ah	10x14x33	5
POWER ADVANCED 1700	TEC--PA17006XXX	850	10	5	Interne	1x12Vx7.2Ah	10x14x33	6
POWER ADVANCED 2000	TEC--PA20006XXX	1000	10	5	Interne	1x12Vx9Ah	10x14x33	7